

# Programm 2024



**OSTFRIESISCHER KUNSTKREIS e. V.**

Kunst- und Kulturzentrum in der Peldemühle zu Wittmund



# GALERIE H. C. PETERSEN

**Westerstraße 17  
26427 Esens**

**WWW.HCPETERSEN.DE**

**TEL 0 49 71 / 13 83**



- | Elektrotechnik
- | Licht & Kunst
- | LED-Beleuchtung
- | Objektlösungen
- | Beleuchtungsanlagen
- | Sicherheitsbeleuchtung

Inhaber: Stefan Jürgens e.K.

**MEISTERBETRIEB**

Jeversche Str. 18 · 26434 Hohenkirchen

[www.elektro-service-wangerland.de](http://www.elektro-service-wangerland.de)

[info@elektro-service-wangerland.de](mailto:info@elektro-service-wangerland.de)

 **e-masters**

# VORWORT

Herzlich willkommen beim Ostfriesischen Kunstkreis,

auf den nächsten Seiten finden Sie die Übersicht über das umfangreiche Kunst- und Kulturprogramm, das wir für 2024 für Sie geplant haben. Unsere Künstlerinnen und Künstler freuen sich darauf, Sie mit ihren künstlerischen Werken erfreuen und beeindrucken zu können. Wir verstehen uns als Gemeinschaft, in der zum einen das gemeinsame Kunstschaffen und zum anderen

die Sorge um die aktive Repräsentanz moderner Kunst in der Region im Mittelpunkt stehen. Wir sind stolz darauf, seit bald 50 Jahren beinahe alle Genres und Stile der modernen Kunst seit dem späten 19. Jahrhundert in unserem eigenen Schaffen zeigen zu können. Im Nachvollzug der großen Strömungen der Kunstgeschichte führen wir auf unsere ganz eigene Weise diese fort und interpretieren sie dann zeitgemäß.

In diesem Jahr präsentieren sich beispielsweise unsere bildhauerisch und plastisch tätigen Mitglieder in einer eigenen Schau, der Fotograf Wolfgang Blachnik präsentiert seine Bandbreite an Themen, die Maler und Malerinnen zeigen die gesamte Vielfalt ihres stilistischen Kunstverständnisses. Eine Retrospektive, die 50. Ausgabe der Harle Kunstausstellung und das 3. LiteraturFest Wittmund runden das Programm ab.

Besuchen Sie unsere Vernissagen (15 Uhr) und Ausstellungstage (Samstag, Sonntag, Mittwoch 14 bis 17 Uhr). Wir freuen uns auf Sie!

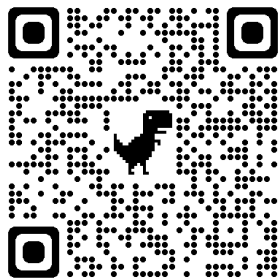
*Ihr Walter Ruß*



Walter Ruß  
OKK-Vorsitzender

---

Hier geht's zum Imagefilm des OKK:



# PROGRAMMÜBERSICHT 2024

Themenausstellung "Wasser & Mee(h)r"	10.3. - 31.3.2024
Vortrag: A. Wojak „W. Siefkes und G. Schoon“	21.3.2024
Bildhauerpräsentation	6.4. - 28.4.2024
Brigitte Barten	5.5. - 26.5.2024
Wolfgang Blachnik	2.6. - 23.6.2024
100 Jahre Jürgen Müller-Düring	7.7. - 3.9.2024
Harle Kunstausstellung	4.8. - 1.9.2024
abstrakt im Quadrat	11.8. - 25.8.2024
Gabriela Behle und Renate Tongers	8.9. - 29.9.2024
Georg Höfkes	6.10. - 27.10.2024
3. LiteraturFest Wittmund	17.10. - 20.10.2024
Jahresausstellung 2024	3.11. - 24.11.2024
Dunkelausstellung #3	29.11. - 2.12.2024



OKK-Homepage  
[www.ostfriesischer-kunstkreis.de](http://www.ostfriesischer-kunstkreis.de)



OKK  
Facebook-Seite



OKK Facebook-Seite  
LiteraturFest Wittmund



# WASSER UND MEE(H)R

## 10.3. – 31.3.



pexels-aleksandr-slobodlanyk

Wasser ist das Lebenselixier schlechthin. Und wo ist dies besser im Bewusstsein der Menschen verankert als in unserer Region? Hier ist das Leben am Meer, der Umgang mit dem rauen Klima, die Sorge um die Natur wesentlicher und lebendiger Bestandteil der Kultur und des Denkens und Fühlens der Menschen.

Die Künstlerinnen und Künstler des OKK wollen sich aktiv und kreativ damit auseinandersetzen und sich selbst künstlerisch dazu artikulieren. Die Grenzen zwischen künstlerischem Ausdruck und politisch-philosophischer Reflexion steht dabei im Mittelpunkt.

**Vernissage: 10. März, 15 Uhr, Peldemühle zu Wittmund**



# VON FORMEN UND FIGUREN

## 7.4. – 28.4.



Die Bildhauerei ist die älteste Form der bildenden Künste, älter als die inzwischen weit verbreitete Malerei. Die Gruppe der Bildhauer und Bildhauerinnen im OKK will zeigen, wie sie sich den Stoffen und Themen nähert, sei es in Holz, Metall, Keramik, Stein, Mosaik, Paperclay oder anderes.

Im Dialog der Stile, Techniken und Themen entsteht für den/die BesucherIn eine eigene künstlerische Erfahrungs- und Wahrnehmungswelt, die niemanden unberührt lässt. Dabei sind es nicht nur große oder mittlere Formate, die gezeigt werden, sondern auch filigrane, kleinteilige Arbeiten.

Gegenstände und Materialien sprechen dabei ihre ganz eigene künstlerische Sprache, die in ihrer haptischen Qualität dem Blick des Betrachters/der Betrachterin begegnet. Die Kunstwelt oder die Welt in der Kunst wird nachgerade körperlich nachvollziehbar und damit Teil der eigenen Lebenswelt.

Die Ausstellung ist eine Hommage an Brigitte Delinger, die lange Jahre für die Bildhauerei im OKK stand.



**Vernissage: 7. April, 15 Uhr,  
Peldemühle zu Wittmund**

v.l.n.r.: Renate Tongers, Stefan Doden, Andreas Scuda, Björn Schoon; weiterhin dabei Brigitte Barten, Andreas Keil, Maria Deiglmeier, Maria Ackmann, Jette Hellmann-Rogat, Wiebke Schoon, Brigitte Delinger

# EinMalig.Anders. brigitte c. bARTen

Assemblagen und Kleinplastiken 5.5. – 26.5.



Fotos: Wim Barten; Walter Ruß

Wer noch nie den Drang verspürt hat, Kunstwerke zu berühren und ihrem gestalterischen Geheimnis auf den Grund zu gehen, der hat noch nicht die Bekanntschaft mit den Werken von Brigitte Barten gemacht. Sie versteht es meisterhaft, DIE klassische Form der Welt, die Kugel, Muster der Perfektion, in immer wieder anderen Gestaltungen zu zeigen.

Gleichzeitig kreiert sie Wandskulpturen und Assemblagen, die in ihrer scheinbaren Zufälligkeit den Prozess ihrer Entstehung gewissermaßen verstetigen und eine starke Vitalität ausstrahlen. So ist

der künstlerische Schaffensprozess immer ein Teil des ästhetischen Erlebnisses.

[www.bbceramica.de](http://www.bbceramica.de)

**Vernissage:**

**5. Mai, 15 Uhr,**

**Peldemühle zu Wittmund**





**A** kt  
**U** nd  
**A** nderes

# WOLFGANG BLACHNIK

2.6. – 23.6.



Die kreativen Möglichkeiten der Kunstfotografie sind das Thema von Wolfgang Blachnik. Er hat die Gabe, nüchterne Architektur ebenso poetisch umsetzen zu können wie er daneben die Schönheit des menschlichen Körpers und sein Ausdrucksvermögen abbilden kann. Vor seiner sensiblen Linse verändert sich gleichsam die Realität in Form und Gestalt ebenso wie die erotische Tiefenwirkung eines Motivs zur Geltung kommt, ohne je ins Voyeuristische abzugleiten.



**Vernissage: 2. Juni, 15 Uhr,  
Peldemühle zu Wittmund**



Wolfgang Blachnik

Fotos: Wolfgang Blachnik; Walter Ruß



# OFFENES ATELIER DES OKK

## 28.6. – 1.7.



Seit Jahren ist es gute Tradition und gelebte Praxis, dass die Künstlerinnen und Künstler des OKK die interessierte Öffentlichkeit zum Offenen Atelier einladen. Ziel ist es, den Künstlerinnen und Künstlern über die Schulter schauen zu können und vielleicht auch den Spaß an der eigenen Kreativität entdecken zu helfen.

Zuschauen, mitmachen, ausprobieren, lernen, zeigen – nichts macht mehr Spaß, als in der Gemeinschaft anderer kreativ zu sein und die Ergebnisse des eigenen Schaffens in einer Ausstellung zu präsentieren – warum nicht schon in der Finissage?

**Vernissage: 28. Juni, 15 Uhr, Peldemühle zu Wittmund**

**Finissage: 1. Juli, 15 Uhr, Peldemühle zu Wittmund**



# 100 JAHRE JÜRGEN MÜLLER-DÜRING 7.7. – 3.8.

Jürgen Müller-Düring ist eine Legende des regionalen Kunstschaffens. Bis zu seinem Ableben 1999 in Wittmund schuf er unermüdlich Bild auf Bild, Werk auf Werk, nicht zuletzt auch, um seinen Bohème-Lebensstil finanzieren zu können. 25 Jahre nach seinem Tod ist es an der Zeit, ihm ein ehrendes Gedenken zu schaffen, und den Anfang für weitere Ausstellungen im Gedenken an andere namhafte Künstlerinnen und Künstler der Region zu machen. Schätzungsweise 200 Bilder hat eine kleine Arbeitsgruppe zusammengestellt, aus denen eine repräsentative Auswahl im Sommer 2024 anlässlich des 100. Geburtstages des Künstlers gezeigt werden soll.

**Vernissage: 7. Juli, 15 Uhr,**

**Peldemühle zu Wittmund**



Detail eines Porträts von Harry R. Fisch  
Foto: Walter Ruß

# 50. HARLE KUNSTAUSSTELLUNG

## 4.8. – 1.9.



Mehr als 50 Jahre ist es schon her, dass eine kleine Gruppe von Künstlerinnen und Künstlern aus der Region sich zur sogenannten Harle Gruppe zusammenschloss und wenige Jahre später die Tradition einer regionalen Kunst-Ausstellung in Carolinensiel begründeten: Harle Kunstausstellung.

Dieses Jubiläum gilt es zu feiern und Künstlerinnen und Künstler aus ganz Ostfriesland einzuladen, sich zu präsentieren. Erstmals wird die Harle Kunstausstellung an drei an der Harle gelegenen Orten gezeigt werden: die Cliner Quelle, am Gulfhof Fahnhusen und in der Alten Pastorei im Sielhafenmuseum.

**Vernissage: 4. August, 11 Uhr, Cliner Quelle, Carolinensiel**



# ABSTRAKT IM QUADRAT

## 11.8. - 25.8.2024



Foto: Gabriela Behle

Abstrakte Kunst - Bilder, losgelöst von der Gegenständlichkeit, dargestellt in einem quadratischen Format, welches die Ausstrahlungskraft eines Bildes unterstreicht und zugleich die Bilddynamik betont. Im Ostfriesischen Kunstkreis gehen einige Künstlerinnen und Künstler den Möglichkeiten der abstrakten Darstellung auf den Grund. Nach den einseitig figurativen und naturalistischen Anfängen der Gründerzeit des OKK ist die Diskussion über die kreativen Ausdrucksdimensionen abstrakter Male-

rei längst kein Streitthema mehr, sondern geübte künstlerische Praxis.

Initiatorin Gabriela Behle, deren Werk hier exemplarisch steht, hat eine Gruppe befreundeter Künstlerinnen und Künstler eingeladen, an dieser Ausstellung mitzuarbeiten. Dies nicht nur mit ihren Arbeiten, sondern auch konzeptionell. Mit dieser Herangehensweise möchte sich der OKK neue Wege der Präsentation künstlerischer Werke erschließen.

**Vernissage: 11. August, 15 Uhr, Peldemühle zu Wittmund**



# GABRIELA BEHLE & RENATE TONGERS

## „EXPRESSIV UND VIELSCHICHTIG“

8.9. – 29.9.



Renate Tengers (l.) und Gabriela Behle  
Fotos: Gabriela Behle, Renate Tengers,  
Walter Ruß



Was entsteht, wenn sich zwei starke künstlerische Charaktere wie Gabriela Behle und Renate Tengers für eine gemeinsame Ausstellung zusammenschließen? Für Gabriela Behle sind Farben „Der Schlüssel zur Seele, die sich aus dem Unbewussten auf die Ausdruckskraft selbst konzentrieren.“ Renate Tengers' Malerei spielt intensiv mit Farben und Formen, als Bildhauerin versteht sie es, aus ihren bevorzugten Materialien Holz und Stein Figuren (s. u.) herauszulösen, die voller Leben und Kraft zu stecken scheinen. Und so entsteht etwas Neues – Kunst!



**Vernissage: 8. September, 15 Uhr,  
Peldemühle zu Wittmund**

# 3. LITERATURFEST WITTMUND

## 17.10. – 20.10.

Im dritten Jahr nach seiner Gründung hofft das LiteraturFest Wittmund mit seinen Gründern und Gründerinnen Helma Bittner, Lothar Englert, Anja Fimmen, Heike Koch und Walter Ruß auf eine Fortsetzung seiner kleinen, aber deutlichen Erfolgsgeschichte am Rande des kulturellen Geschehens der Region.

Wieder soll eine Gruppe von Autorinnen und Autoren der Region an vier aufeinander folgenden Abenden unterschiedliche literarische Genres und Inhalte vorstellen und das Publikum unterhalten. Nicht der Blick auf die Bestsellerlisten bestimmt dabei die Auswahl der Teilnehmenden, sondern das Interesse an deren literarischer Bedeutung und Klasse in der Region und für die Region. AnfängerInnen wie erfahrene AutorInnen, plattdeutsch wie hochdeutsch, Gedicht oder Roman, Theater oder Poetry Slam – alles geht, alles kann passieren. Noch sind die Namen der diesjährigen Teilnehmenden nicht bekannt, noch dürfen Tipps und Hinweise gegeben werden.

**Eröffnung: 24. Oktober, 18 Uhr**

Orte und Zeiten sowie Namen werden noch bekanntgegeben.

[www.literaturfestwittmund.de](http://www.literaturfestwittmund.de)

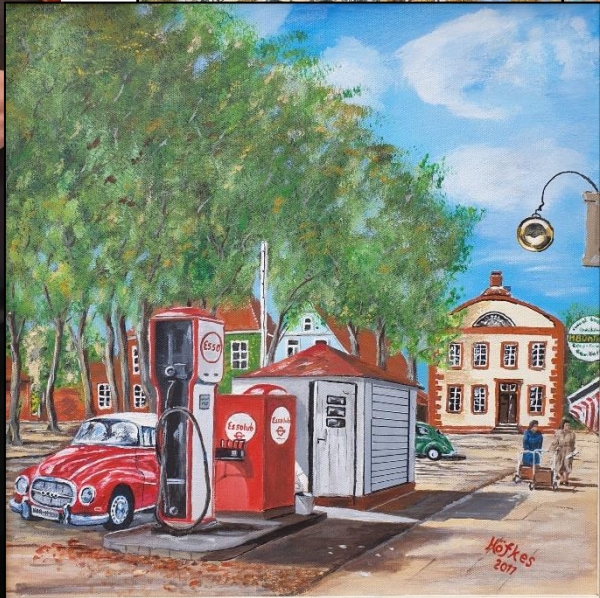
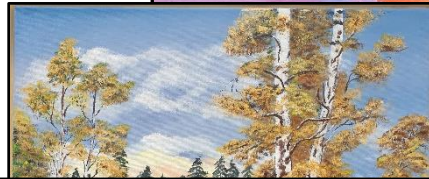


(v.l.n.r.) Rico Mecklenburg (Präsident Ostfriesische Landschaft), Wilma Lüken, Heidi und Gerd Constapel, Herta Bleeker, Therese Englert, Anja Fimmen, Helma Bittner, Walter Ruß, Heike Koch, Rolf Claußen (Bürgermeister Wittmund), Lothar Englert. Foto: Wolfgang Blachnik

# GEORG HÖFKES „IN MEINER ART“ 6.10. – 27.10.

Georg Höfkes ist ein sehr aktiver, sehr schaffensfreudiger Aktivposten im OKK. Sein Werk zeichnet sich über die Jahre durch ein hohes Maß an Experimentierfreude und Suchen neuer Ausdrucksmöglichkeiten aus. Dabei schaut er den Meistern ebenso gern auf die Finger wie er Genrebilder seiner Heimat Ostfriesland malt.

**Vernissage 6. Oktober,  
15 Uhr, Peldemühle  
zu Wittmund**





# JAHRESAUSSTELLUNG 2024

3.11. – 24.11.



Wenn die Thementausstellung das Ausstellungsjahr eröffnet, so beschließt die Jahresausstellung das emsige, künstlerische Treiben in der Wittmunder Peldemühle traditionsgemäß. Alle Mitglieder des OKK sind aufgerufen, Werke aus ihrer Produktion des abgelaufenen Jahres zu zeigen. Damit ergibt sich ein beinahe seismographisches Bild auch von den gesellschaftlichen Umständen, unter denen Kunst möglich ist.

**Vernissage 3. November, 15 Uhr, Peldemühle zu Wittmund**





# DUNKELAUSSTELLUNG #3

## 29.11. – 2.12.



Am Anfang stand die Frage „Was wäre, wenn...“, am Ende standen in den Jahren 2022 und 2023 zwei einzigartige Ausstellungen, die die alte Frage der Kunst nach dem Licht dadurch beantworten wollte, dass man sie wegließ. Verblüffende Fragen, spannende Ansätze, mit denen sich die Künstlergruppe des OKK mit Freude ausprobierte und experimentierte. Dass dieses Experiment noch nicht beendet ist, dafür steht der Macher hinter der Ausstellung, Stefan Jürgens, auch in 2024.



**Vernissage 29. November,  
17 Uhr,  
Peldemühle zu Wittmund**



# Der Ostfriesische Kunstkreis ...

... ist seit beinahe 50 Jahren aus dem Kulturleben der Region nicht mehr wegzu-  
denken. Er bietet den kunstinteressierten Menschen in ganz Ostfriesland die  
Möglichkeit, sich aktiv als KünstlerIn oder als Fördermitglied mit Kunst in der



**OSTFRIESISCHER KUNSTKREIS e. V.**  
Kunst- und Kulturzentrum in der Peldemühle zu Wittmund  
[www.ostfriesischer-kunstkreis.de](http://www.ostfriesischer-kunstkreis.de)

## Kunst hat ein Zuhause



 **OKK-Galerie in der  
Peldemühle zu Wittmund  
Esenser Straße 14**

Unser Partner, der **Förderverein Peldemühle Wittmund**, bietet ein umfangreiches Besichtigungs- und Veranstaltungsprogramm an. Darunter sind auch viele Back- und Cafétage in der Remise. Nähere Information hier:

[www.peldemuehle-wittmund.de](http://www.peldemuehle-wittmund.de).

Kontakt & Information:  
[info@peldemuehle-wittmund.de](mailto:info@peldemuehle-wittmund.de)

Region zu befassen. Unsere knapp 60 aktiven KünstlerInnen gestalten pro Jahr 11 Ausstellungen aller Sparten, Techniken und Genres in ihrem Stammhaus, der Peldemühle (l.) zu Wittmund, und anderswo.

Aktives Mitglied wird man nach einer Bewerbung und Vorstellung vor der Mitgliederversammlung des Vereins. Ist man aufgenommen, hat man sofort die Möglichkeit, sich an den Ausstellungen zu beteiligen. Eine aktive Mitarbeit an den Aktionen wird gewünscht. Wer selbst künstlerisch nicht hervortreten möchte, der kann den Verein und seine Ziele durch die Fördermitgliedschaft unterstützen.

Der OKK hat sich auf die Fahnen geschrieben, möglichst vielen Menschen den Zugang zur Kunst zu bieten und ihnen Raum für ihre Kreativität zu bieten. Gespräche über Kunst und gemeinsames Kunstmachen gehören zum allgemeinen Angebot dazu. Den Verein erreichen Sie unter [info@ostfriesischer-kunstkreis.de](mailto:info@ostfriesischer-kunstkreis.de) oder 0162 1539537.

# Aufnahmeantrag Fördermitglied



## Bitte senden an:

Ostfriesischer Kunstkreis e.V., c/o Helma Ruß-Bittner, Philosophenweg  
20, 26441 Jever, [vorstand@ostfriesischer-kunstkreis.de](mailto:vorstand@ostfriesischer-kunstkreis.de)

Name: \_\_\_\_\_

Geburtsdatum: \_\_\_\_\_

Straße: \_\_\_\_\_

PLZ / Ort: \_\_\_\_\_

Tel.: \_\_\_\_\_

E-Mail: \_\_\_\_\_

## Beitrittserklärung:

Ich erkläre hiermit meinen Beitritt zum Ostfriesischen Kunstkreis e.V. als Fördermitglied

mit Wirkung vom \_\_\_\_\_. Von der Satzung habe ich Kenntnis genommen.

Die Mitgliedschaft dauert mindestens 1 Jahr und verlängert sich automatisch um ein weiteres Jahr, wenn nicht 4 Wochen vor Ablauf des Kalenderjahres die Kündigung schriftlich beim Vereinsvorstand vorliegt. Der **monatliche Regelbetrag in Höhe von 3,50 €** wird halbjährlich im März und September eines Jahres von uns eingezogen.

Ich bin damit einverstanden und ermächtige hiermit den Ostfriesischen Kunstkreis e.V., dass mein Förderbeitrag durch SEPA-Lastschrift von meinem Konto abgebucht werden darf. Zugleich weise ich mein Kreditinstitut an, die vom Ostfriesischen Kunstkreis e.V. auf mein Konto gezogenen Lastschriften einzulösen.

Gesetzlicher Hinweis: Ich kann innerhalb von 8 Wochen, beginnend mit dem Belastungsdatum, die Erstattung des belasteten Betrages verlangen. Es gelten dabei die mit meinem Kreditinstitut vereinbarten Bedingungen.

- Mein Name darf auf der Homepage des OKK erscheinen
- Ich wünsche einen Link zur eigenen Homepage
- Ich erhöhe den Beitrag freiwillig auf monatlich \_\_\_\_\_ Euro.

Kontoinhaber: \_\_\_\_\_

IBAN: \_\_\_\_\_

BIC: \_\_\_\_\_

Mit meiner Unterschrift erkenne ich die Geschäftsbedingungen des Ostfriesischen Kunstkreises e. V. an.

Datum/ Unterschrift

# Aufnahmeantrag KünstlerIn



Bitte senden an:

Ostfriesischer Kunstkreis e.V., c/o Helma Ruß-Bittner, Philosophenweg  
20, 26441 Jever, [vorstand@ostfriesischer-kunstkreis.de](mailto:vorstand@ostfriesischer-kunstkreis.de)

**JA, ich möchte künstlerisches Mitglied im  
Ostfriesischen Kunstkreis e.V. werden!**

**Monatlicher Regelbetrag: 7,50 €**

**Ich zahle freiwillig monatlich \_\_\_\_\_ €**

Name: \_\_\_\_\_

Geburtsdatum: \_\_\_\_\_

Straße: \_\_\_\_\_

PLZ / Ort: \_\_\_\_\_

Tel.: \_\_\_\_\_

E-Mail: \_\_\_\_\_

Mein Name darf auf der Vereinshomepage erscheinen.

Die Mitgliedschaft besteht für mindestens 1 Jahr und verlängert sich automatisch um ein weiteres Jahr, wenn nicht mindestens 4 Wochen vor Ablauf des Kalender-jahres schriftlich gekündigt wird.

Ich ermächtige den OKK e. V., die von mir zu entrichtenden Zahlungen zum 1. März und 1. September eines Jahres (oder des darauffolgenden Werktages) per Sepa- Lastschriftenmandat einzuziehen. Zugleich weise ich mein Kreditinstitut an, die vom OKK e. V. auf mein Konto gezogenen Lastschriften einzulösen.

Gesetzlicher Hinweis: Ich kann innerhalb von 8 Wochen beginnend ab dem Belastungsdatum, die Erstattung des belasteten Betrages verlangen. Es gelten dabei die mit meinem Kreditinstitut vereinbarten Bedingungen.

Kontoinhaber: \_\_\_\_\_

IBAN: \_\_\_\_\_

BIC: \_\_\_\_\_

Mit meiner Unterschrift erkenne ich die Geschäftsbedingungen des Ostfriesischen  
Kunstkreises e. V. an.

Datum/ Unterschrift







## BESUCHEN SIE UNSERE BADE- ODER SAUNALANDSCHAFT

**DER EINTRITT FÜR EINE 2. PERSON IST GRATIS\***

Informationen über das vielfältige Angebot  
in der Cliner Quelle finden Sie unter [www.cliner-quelle.de](http://www.cliner-quelle.de)  
Gutscheine online buchen unter [www.cliner-shop.de](http://www.cliner-shop.de)

\*Günstigere oder wertgleiche Eintrittskarte. Gültig bis 31.12.2024 nur nach Vorlage dieser Anzeige.

Nordseebad Carolinensiel-Harlesiel GmbH · Cliner Quelle · Nordseeestr. 1  
26409 Nordseeheilbad Carolinensiel-Harlesiel · Tel.: 04464 9493-0 · [www.cliner-quelle.de](http://www.cliner-quelle.de)

### ZEITLEISTE OKK

1977 Gründung der Gemeinschaft auf Initiative von Christian Eisbein  
1980 erstmals Ausstellung in Düsseldorf

1981 Gründung des Ostfriesischen Kunstkreises Harlingerland e. V., Karola  
Timmermann Vorsitzende

1986 Herausgabe von zwei Kunstmappen  
1987 Ausstellung Wiener-Neustadt  
1989 Einrichtung Beirat  
1991 Vorstandswechsel zu Harry R. Fisch  
1992 Düsseldorfer Künstler in Wittmund  
2001 Erste Homepage [www.okk.de](http://www.okk.de)  
2003 Vorsitzwechsel zu Ernst-Ludwig Becker  
2004 Einzug in Kunsthaus Palette, Bremer Straße  
2005 erstmals Organisation HarleKunst Ausstellung in Carolinensiel  
2006 erstes Offenes Atelier  
2007 Aufnahme von Fördermitgliedern

2011 Erweiterung Vorstand um Presse/ÖA (Brigitte Delinger)  
2015 Vorsitzwechsel zu Helga Siepmann

2016 Neue Homepage [www.ostfriesischer-kunstkreis.de](http://www.ostfriesischer-kunstkreis.de)  
2017 Umzug in Kunst- und Kulturzentrum Peldemühle  
2017 Neues Logo gültig  
2021 Vorsitzwechsel zu Walter Ruß  
2021 erstmals PeepArt, Kunst im Fenster  
2021 Gesprächsserie „Mit Kultur wird's lebendig“  
2021 Wettbewerb zu 280 Jahre Peldemühle Wittmund mit Johann und Helene  
Ihnen-Stiftung

2022 Erste virtuelle Ausstellung im Internet

## Impressum:

Herausgeber: Ostfriesischer Kunstkreis e. V. (OKK), Walter Ruß (Vorsitzender, v.i.S.d.P.), Esenser Straße 14, 26409 Wittmund, 0162 1539 537

Redaktion & Layout:

Walter Ruß, info@ostfriesischer-kunstkreis.de.

Endredaktion: Helma Ruß-Bittner/Thorsten Ennen.

vorstand@ostfriesischer-kunstkreis.de

Druck: www.wir-machen-druck.de, Backnang-Waldrems.

Wittmund 2024

Öffnungszeiten der Peldemühle:  
Samstags, sonntags, mittwochs 14 bis 17 Uhr



**SONJAS**  
KOSMETIKSTUDIO

*"Sie lieben Ihre Haut?  
Wir pflegen Sie!"*

Friedenstraße 2 - 26409 Wittmund  
Tel. 0 44 62 - 38 83

**Mit Online-Shop:**

[www.sonjas-kosmetikstudio.de](http://www.sonjas-kosmetikstudio.de)

# PartyWerk Zeltverleih

**Patrick Noeske**

*Jann Berghaus Str. 13  
26409 Wittmund*

Partyzelte

Garnituren & Tische

Mobile Musikanlagen

Beleuchtung

*Geburtstage - Junggesellenabschiede - Gartenparties - Betriebsfeiern*

# PARTYWERK



01522 209 1101



PartyWerk Zeltverleih



PartyWerk.net



info@PartyWerk.net

# Restaurant „Die Mühle“



Auricher Str. 11, 26409 Wittmund,

Telefon: 04462 4041 oder 4051

Öffnungszeiten:

täglich von 12:00 bis 14:00 und 17:30 bis 23:00 Uhr

